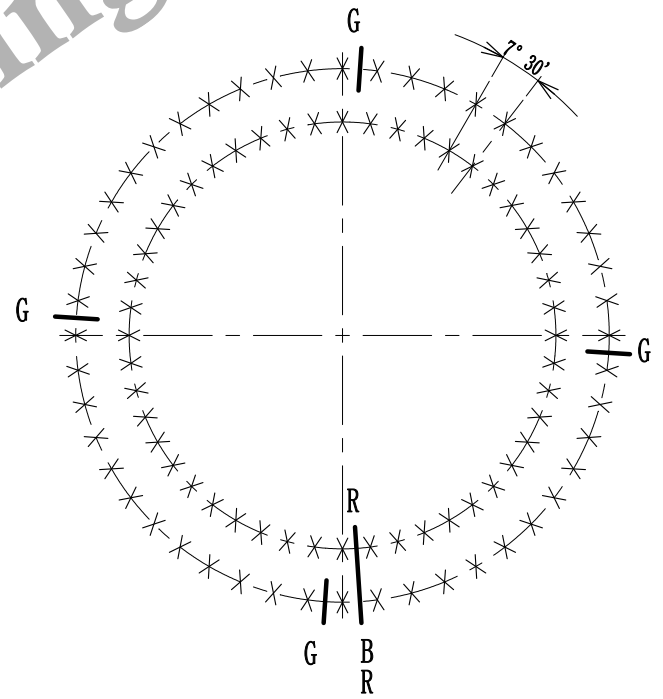


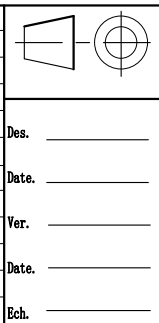
Implantation suivant A
 Implantation according to A
 Ansicht nach A



Sales Email: sales@jcb-bearing.com

Denture - Gear - Verzahnung	
Droite	
Module 10	Angle de pression 20°
Module - Modul	Pressure angle
Diametral pitch 115	Eingriffswinkel 1.20
Nr. of teeth - Zahnzahl	Troncature
Troncature - Kopfkürzung	
Diamètre primitif 1150	
Pitch diameter - Teilkreisdurchmesser	
Depart 2 m d 10.600	
Add. mod. 2 m d - Profilverziehung 2 m d	
Cote sur 14 dents 419.086	
Measurement on teeth 418.786	
Zahnmesstiefe bei Zähnen	
Faux rond au diamètre primitif - Run out on P.D.	
Rundlauffehler am Teilkreis	
Non trempée 0.54	Trempée Hardened Gehärtet 0.69
No hardened	Hardened
Ungehärtet	Gehärtet

Tolérances générales suivant IT-ETR-061					
General tolerances according to IT-ETR-061					
Allgemeine Toleranzen nach IT-ETR-061					
X	R.E.	48	Trous de fixation	ø 22	equiv.
	O.R.		Mounting holes		equiv.
	A.R.		Befestigungsböhrungen		gl. Abst.
	B.I.	48	Trous de fixation	ø 22	equiv.
	I.R.		Mounting holes		equiv.
	L.R.		Befestigungsböhrungen		gl. Abst.
G	R.E.	4	Trous de graisseurs	M 10 x 1.00	gl. Abst.
	O.R.		Grease holes		equiv.
	A.R.		Schmierböhrungen		equiv.
	B.I.		Trous de graisseurs		gl. Abst.
	I.R.		Grease holes		equiv.
	L.R.		Schmierböhrungen		gl. Abst.
B Position approximative du bouchon et du raccord de trempé					
R Filler plug and hardening connection of raceway					
ca Stopfen - und heerteschlupf - position					



Masse estimée	326	kg
Gewicht ca		lbs
Estimated weight		
Des.		
Date.		
Ver.		
Date.		
Ech.		

N° 07-1304-04
 Indice A
 Luoyang JCB Bearing Technology Co., Ltd
 Add: No. 285, Fenghua road, Luoyang, Henan, China.
 Postal: 471000
 Phone: +86-379-68611678
 Fax: +86-379-68611679
 E-mail: sales@jcb-bearing.com